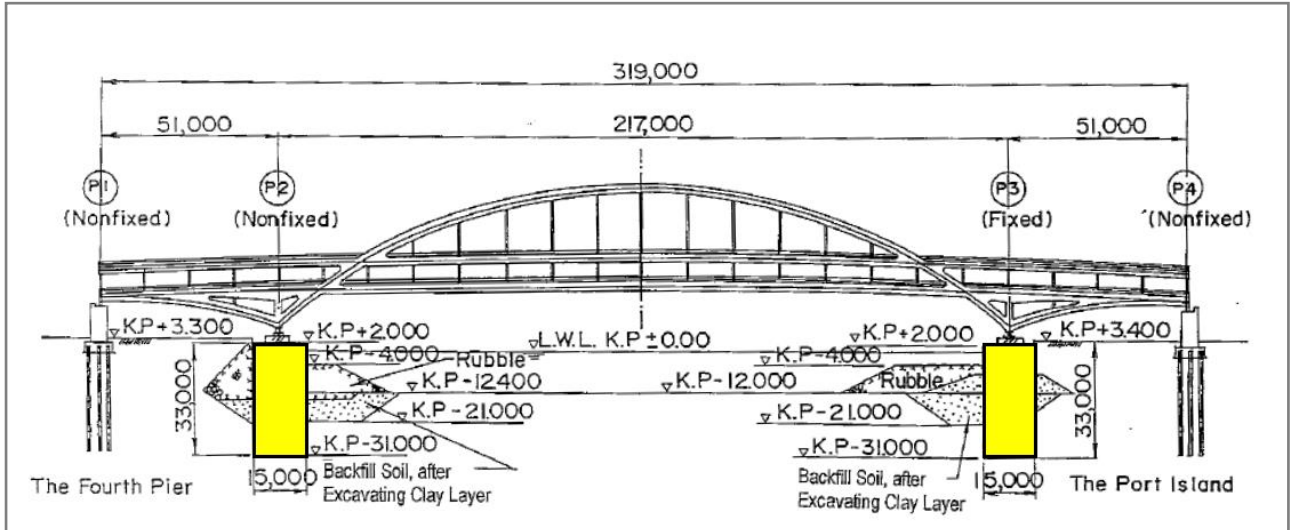
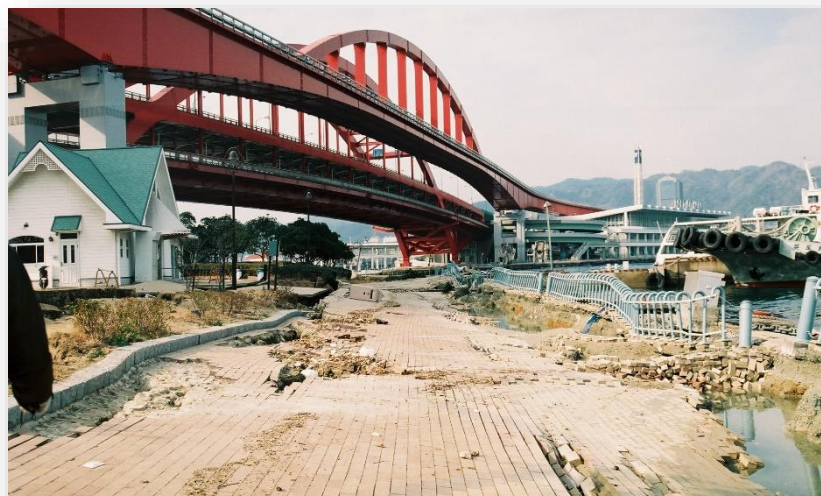
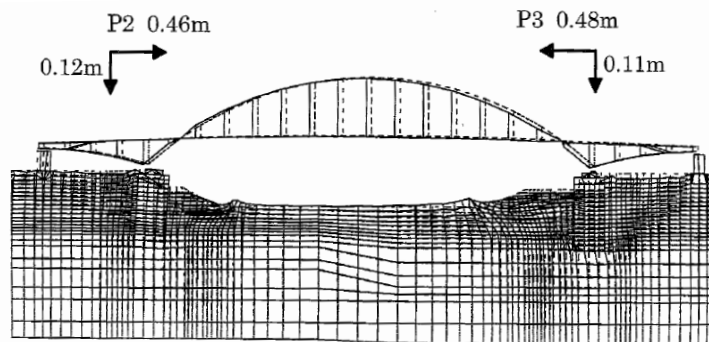


深い基礎（ニューマチックケーソン基礎）の地震時変形解析

1995年兵庫県南部地震における神戸大橋の被害状況を解析しています。



上図の黄色で示した部分がニューマチックケーソン基礎で、地表から深さ33mまでに達する深い基礎です。



1995年兵庫県南部地震による神戸大橋の被害